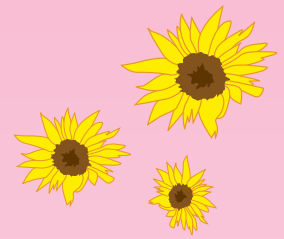
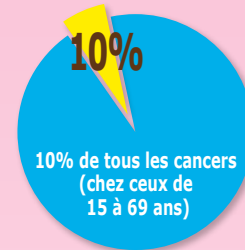


LE CANCER DU SEIN...

une maladie qui n'a pas d'âge

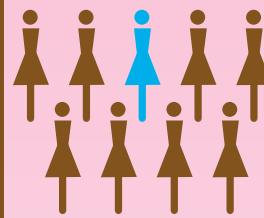


SACHEZ LES FAITS



Le cancer chez
les adolescents et
les jeunes adultes (15-39 ans)

CHAQUE ANNÉE
AU CANADA **PLUS DE 1100**
JEUNES FEMMES ÂGÉES DE 15 À 39 ANS
SONT DIAGNOSTIQUÉES DU CANCER DU SEIN



AU CANADA
1 FEMME SUR 9
SERA TOUCHÉE PAR
LE CANCER DU SEIN

Le cancer est la principale cause de décès prématuré chez les jeunes femmes!

LE CANCER DU SEIN EST LE CANCER LE PLUS COMMUN CHEZ LES JEUNES FEMMES (15-39 ans)

- la plupart des cancers chez les jeunes femmes semblent être aléatoires
- chez les jeunes femmes, le cancer du sein est souvent très agressif
- le cancer du sein ne commence pas toujours par une bosse
- la plupart des bosses au sein ne sont pas cancéreuses



LA DÉTECTION PRÉCOCE PEUT VOUS SAUVER LA VIE!

- plus le diagnostic est précoce, plus les chances de succès sont grandes pour le traitement
- un diagnostic précoce peut avoir lieu quand les femmes notent un changement anormal aux seins et en parlent à un médecin



PRENDS SOIN DE TOI! ❤️



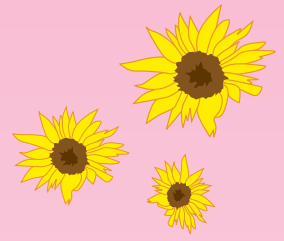
Visitez
teamshan.ca



FONDATION
CURE
FOUNDATION
cancer du sein
breast cancer

LE CANCER DU SEIN...

une maladie qui n'a pas d'âge



**SACHEZ
VOTRE
RISQUE**

Les choix que vous faites aujourd'hui
peuvent influencer votre risque futur
de cancer du sein

LES FACTEURS DE RISQUE INCONTRÔLABLE

- être femme
- un âge avancé
- née en Amérique du Nord ou au nord de l'Europe
- antécédents familiaux considérables du cancer du sein ou de l'ovaire
- être d'origine africaine
- menstruations précoces (avant l'âge de 12 ans)
- mutations des gènes (ex. BRCA1 et BRCA2)
- une biopsie mammaire antérieure montrant des changements précancéreux
- des niveaux élevés d'exposition antérieure aux rayonnements de la poitrine



LES FACTEURS DE RISQUE CONTRÔLABLE

- un poids malade/une mauvaise alimentation
- l'inactivité physique
- usage du tabac/exposition à la fumée secondaire
- l'abus d'alcool
- pilule anticonceptionnelle
- un accouchement retardé/la durée de l'allaitement



Parlez-en de vos risques du cancer du sein avec votre professionnel de la santé

PRENDS SOIN DE TOI! ❤️



Visitez
teamshan.ca



FONDATION
CURE
FOUNDATION
cancer du sein
breast cancer

LE CANCER DU SEIN...

une maladie qui n'a pas d'âge



Les signes communs de cancer chez les jeunes adultes sont la présence inexplicquée et persistante

- de douleurs
- de nodules, bosses ou inflammation
- d'une perte importante de poids
- d'une fatigue extrême
- des changements dans un grande beauté

(Teenage Cancer Trust)

SYMPTÔMES

- des bosses au sein (le plus courant)
- un épaississement du tissu
- des rides ou des plis sur la peau du sein
- des changements aux seins (la grosseur, la forme, de la peau, un gonflement, une irritation, la chaleur, ou une douleur)
- un écoulement ou d'autres changements aux mamelons



- des symptômes pouvant représenter la propagation du cancer du sein (douleur aux os, symptômes neurologiques)



PRENDS SOIN DE TOI! ❤️



Visitez
teamshan.ca



FONDATION
CURE
FOUNDATION
cancer du sein
breast cancer

LE CANCER DU SEIN...

une maladie qui n'a pas d'âge



RAPPELEZ-VOUS

connaissez vos seins...
connaissez votre norme...
apprends à les examiner
et le faire souvent...

surveillez pour des changements
anormaux au sein!!!!

MIEUX CONNAÎTRE SES SEINS

- connaissez vos seins par leur aspect et au toucher
- la « juste méthode » est à vous
- faites-le devant un miroir pour vous aider à être attentif aux changements
- palpez vos seins, pour apprendre ce qui est votre norme
- utilisez la pulpe de vos doigts, doucement, mais fermement, pour palper tout le tissu du sein
- n'oubliez pas que le tissu du sein s'étend jusqu'à la clavicule et aux aisselles
- connaître votre norme, les examiner et le faire souvent
- surveillez pour des changements anormaux au sein et au mamelon (grosseur, forme, peau, bosses, écoulement, douleur)
- consultez un médecin pour tout symptôme persistant ou changement inhabituel pouvant indiquer la présence d'un cancer du sein



PRENDS SOIN DE TOI! ❤️



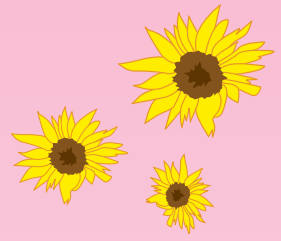
Visitez
teamshan.ca



FONDATION
CURE
FOUNDATION
cancer du sein
breast cancer

LE CANCER DU SEIN...

une maladie qui n'a pas d'âge



Connaissez votre corps...
connaissez vos seins...
apprendre à les examiner
et le faire souvent!!

CHAQUE ANNÉE AU CANADA, 8300 JEUNES
(15 à 39 ans) SONT DIAGNOSTIQUÉS D'UN CANCER

5 SIGNES COMMUNS DE CANCER

LA PRÉSENCE INEXPLIQUÉE ET PERSISTANTE

- de douleurs
- de nodules, bosses ou inflammation
- d'une perte importante de poids
- d'une fatigue extrême
- des changements dans un grain de beauté

(Teenage Cancer Trust)



LA PRISE EN MAIN

- connaissez vos seins
- adopter un mode sain de vie
- mangez bien
- mettez à jour un poids sain
- une vie sans tabac
- évitez la fumée secondaire
- soyez actif
- limitez votre consommation d'alcool

PRENDS SOIN DE TOI! ❤️



Visitez
teamshan.ca



FONDATION
CURE
FOUNDATION
cancer du sein
breast cancer